



9.



IN HALBERSTADT VOM 11.-13.11.2016 DEUTSCHER SCHULSCHACHKONGRESS

Käthe-Kollwitz-Gymnasium Halberstadt | Seminar- und Tagungshotel Spiegelsberge Halberstadt

Austragungsorte

Käthe-Kollwitz-Gymnasium Halberstadt
Käthe-Kollwitz-Platz 1, 38820 Halberstadt, Tel.: 0 3941 441062
www.kaeko-halberstadt.de

Seminar- und Tagungshotel Spiegelsberge
Kirschallee 6, 38820 Halberstadt, Tel.: 0 3941 5758
www.tagungshotel-spiegelsberge.de

Freitag:

Schulschachtag im Käthe-Kollwitz-Gymnasium

Freitagvormittag:

Käko 8.00-12.00 Uhr

I 250 Schüler und Björn Lengwenus zeigen „Die größte Schachlehrstunde Deutschlands.“ in der wunderschönen Aula

I Schach-Box-Show: Geist oder Faust, wer gewinnt?

I Schulschachpatent der Deutschen Schulschachstiftung mit Teilnahme am Kongress

I Kinderschachpatent für Erzieherinnen und Pädagogen Einsteigerkurs und Aufbaukurs mit Teilnahme am Kongress

I Schnellkurs Schachgrundlagen für nichtschachspielende Eltern und Lehrer

I Simultanschach mit WGM Tatjana Melamed für Schüler und Vereinsmitglieder

Freitagnachmittag:

Anreise und Anmeldung in der Schule

Käko 12.00-13.00 Uhr **Empfang** der Gäste mit einem **Imbissbuffet** durch die Schülerfirma „Oase“

Käko 13.30-14.30 Uhr **Eröffnungsveranstaltung** mit Schülern der Grundschule Ströbeck sowie dem Singekreis und dem Chor der Gastgeberschule in der Aula

15.00-17.00 Uhr **Exklusive Kulturangebote in Halberstadt**, bitte wählen Sie!

1. SCHACHDORF STRÖBECK mit Schachmuseum, Ströbeckerinnen laden ein zu Kaffee und selbstgebackenem Kuchen im Gasthaus zum Schachspiel **oder**

2. SCHACHSTRABENBAHNFAHRT mit einer historischen Bahn durch Halberstadt und Stadtführerin an Bord, Imbiss und Show-schachspiel vorm Rathaus **oder**

3. DOMSCHATZBESICHTIGUNG „DAS HEILIGE SPIEL“ in Halberstadt, Sonderführung und „Kulinarisches zum Mitnehmen“

Hotel 20.00 Uhr

Treffen der Schulschachreferenten

Treffen der Deutschen Schachschulen

Gemütlicher Schach-Spielabend für die anderen Teilnehmer

Samstagvormittag/nachmittag:

Workshops im Hotel und in Ströbeck

Hotel 9.00-9.15 Uhr **Begrüßung und Organisatorisches**

9.30-11.30 Uhr **Workshopphase 1** (mit Ausflug nach Ströbeck)

11.30-13.00 Uhr **Markt der Möglichkeiten und Mittagsimbiss**

13.00-15.00 Uhr **Workshopphase 2** (mit Ausflug nach Ströbeck)

15.00-15.30 Uhr **Kaffeepause**

15.30-17.30 Uhr **Workshopphase 3**

17.45-18.00 Uhr **Abschluss**

Samstagabend:

Die Schachpädagogische Nacht - Kulinarischer Streifzug durch Halberstadt begleitet vom Lebenschach-Ensemble Ströbeck

Hotel 19.00 Uhr **Einlass**

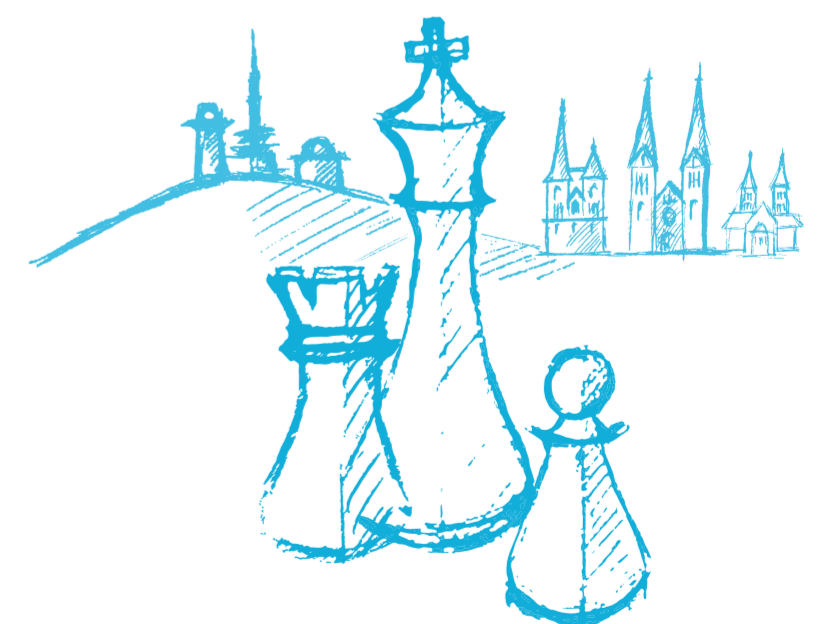
19.15 Uhr **Eröffnung des Drei-Gänge-Buffets** mit Harzer Spezialitäten

Lebenschach-Ensemble Ströbeck mit Modenschau, Tanz und Spiel der 33 lebenden Ströbecker Schachfiguren

21.00 Uhr **Ehrungen** durch die DSJ und Schulschachstiftung

Sonntagmorgen:

Hotel Abreise



www.deutsche-schachjugend.de